

Herinrichting / *Renaturierung* Berkel Lochem - Almen





Waar? / Wo?



Samenwerken/*zusammenarbeit* aan de Berkel

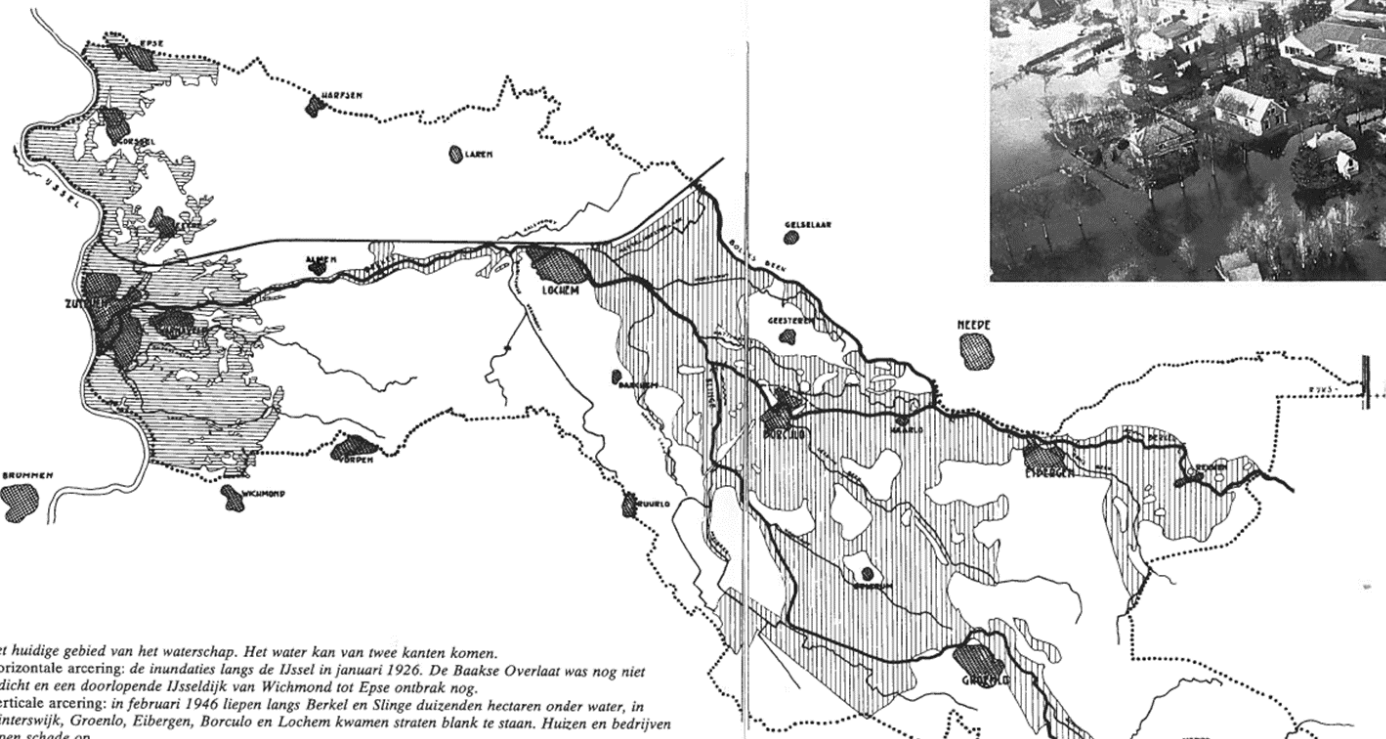
Inhoud:

- Geschiedenis / *Vergangenheit*
- Beleid / *Richtlinien*
- Wat / *Was*
- Hoe / *Wie*

WATEROVERLAST

Uit: De Berkel Beschouwd. P.J. de Jong. ISBN: 906011.159.1

46



Het huidige gebied van het waterschap. Het water kan van twee kanten komen.
Horizontale arcering: de inundaties langs de IJssel in januari 1926. De Baakse Overlaat was nog niet gedicht en een doorlopende IJsseldijk van Wichmond tot Epse ontbrak nog.
Verticale arcering: in februari 1946 liepen langs Berkel en Slinge duizenden hectaren onder water, in Winterswijk, Groenlo, Eibergen, Borculo en Lochem kwamen straten blank te staan. Huizen en bedrijven liepen schade op.

December 1960. Na hevige regenval konden de Berkel en de Slinge de watermassa's niet meer verwerken. Onder meer moest Borculo het ontgelden. Enkele dagen was het stadje vrijwel geïsoleerd.



47

Werken in de 20^e eeuw

Verbreiding en afsnijden meanders

Bouw van stuwen

Drie aflaten naar Twentekanaal (Bolksbeek, Lochem en afleidingskanaal Eefde)

Zandvang Rekken en omleiding Borculo

Verbreiding/verdieping zijwatergangen



*Veilige, rechte, peilgereguleerde,
eenzijdige (voor natuur) Berkel*

Huidige inzichten / *Aktuelle Erkenntnisse*

- In natte tijden te snelle en te grote afvoeren
- In droge tijden vochttekorten voor landbouw en natuur
- Gestuwde beken functioneren ecologisch gezien slecht
- Beken en landschap visueel minder aantrekkelijk

Beleidsopgaven voor de Berkel / *Richtlinien*



Ecologische verbindingszone:

- Berkel natuurlijker als onderdeel van de Ecologische Hoofdstructuur van Nederland

Kaderrichtlijn water:

- herstel Berkel als langzaam stromend riviertje zonder barrière

Nationaal Bestuursakkoord Water (NBW):

- neerslagoverschot opvangen in eigen stroomgebied: water vasthouden en bergen, minder afvoeren
- klimaatscenario 'midden'- 10% extra neerslag in 2050
- Vergroten gebruiksmogelijkheden en beleving van water en oevers voor recreatie en toerisme

Meer stroming en structuurvariatie

- Terugbrengen structuurvariatie o.a door meandering en natuurvriendelijke oevers
- Verhogen stroomsnelheid: door profielaanpassing /natuurlijke afvoerdynamiek
- Natuurlijke peilfluctuatie
- Stuwen: vispasseerbaar





HOE? / WIE?

Samenwerking *Zusammenarbeit*:

Gemeente Lochem

Natuurmonumenten

Rijkswaterstaat

Eigenaren en pachters (boeren)

Land- en tuinbouw organisatie LTO

Dorpsraad Almen

Vogelwerkgroep

Kanoclub

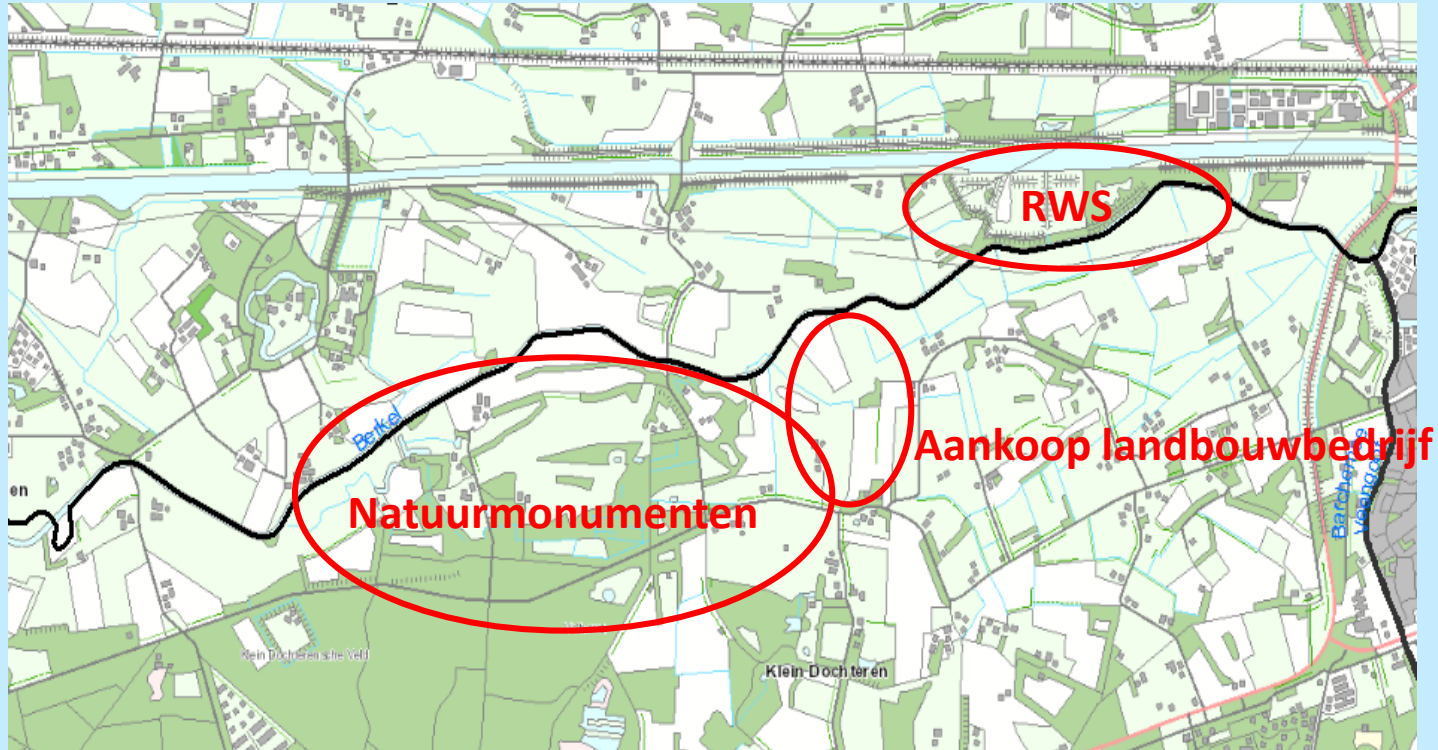
Stichting Berkelzomp en 3e Berkelcompagnie

Bewoners

Gebiedsproces Start 2016



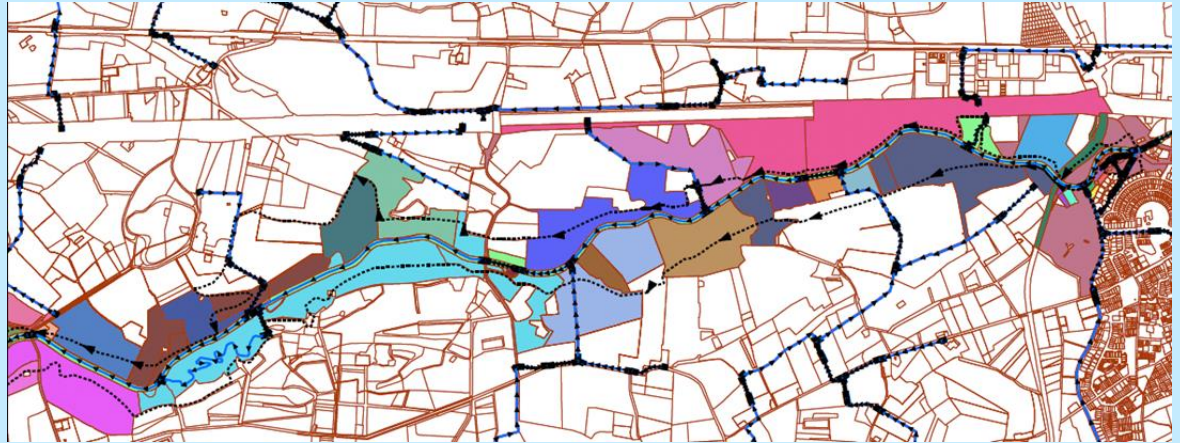
Berkel Lochem - Almen



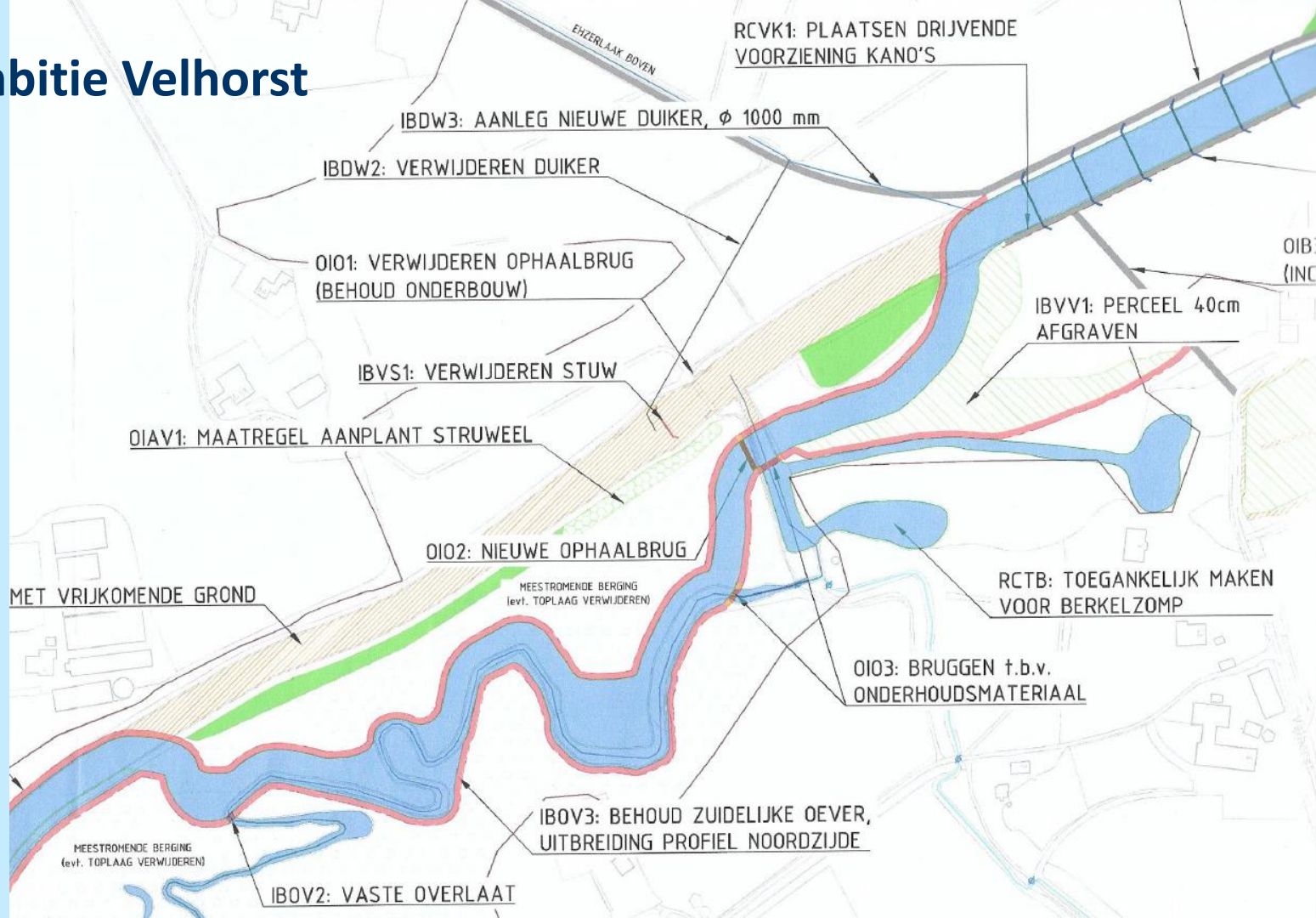
Vrijwillige kavelruil

Belangrijke ontwikkeling (aanjager van het proces):

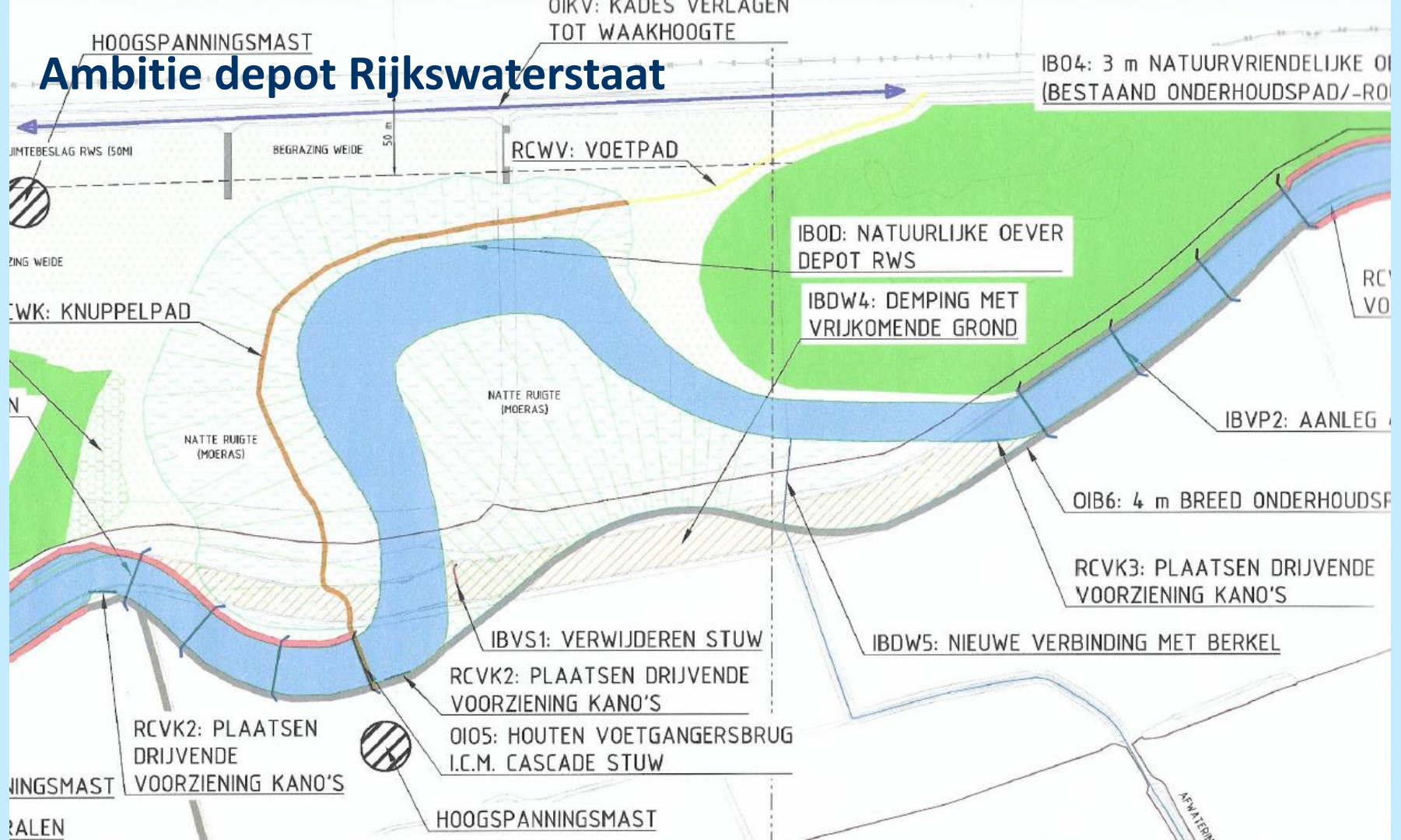
- Waterschap koopt landbouwbedrijf van 30 hectare
- Keukentafelgesprekken boeren en grondeigenaren



Ambitie Velhorst



Ambitie depot Rijkswaterstaat



Ambitie Berkel Lochem – Almen

- 22 ha inrichting natuur
- 7 km beekverbetering
- 2 vispassages
- Versterking landbouwstructuur
- Verbetering wandelpaden
- Versterking beekdallandschap

